

Bojano Area Matesina

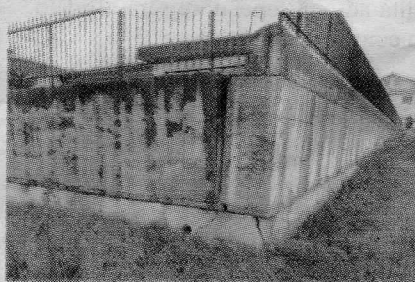
BOJANO. Scuola dell'infanzia nella borgata di Monteverde: le mamme preoccupate per alcune criticità riscontrate nell'area circostante l'edificio di proprietà del comune di Bojano.

In particolare i problemi che hanno allarmato in questi ultimi giorni diverse famiglie, riguardano tre punti dei quali, finora, uno solo è stato risolto con una certa tempestività ed era quello relativo al contenitore giallo per la raccolta degli abiti usati che era stato posizionato vicino al cancello d'ingresso della scuola. Il contenitore si presentava fortemente inclinato e rischiava di rovesciarsi da un momento all'altro con il pericolo di finire addosso ai bambini con tutte le tragiche conseguenze immaginabili. La tempestività della segnalazione del pericolo da parte delle mamme e dell'associazione Falco, e il successivo interessamento da parte dei tecnici comunali, ha permesso di risolvere velocemente il problema, ordinando alla società che gestisce il servizio di raccolta degli abiti usati di rimuovere quel cassonetto giallo.

Gli altri aspetti critici segnalati al Comune riguardano invece il muro di cinta posteriore di contenimento, un muro in cemento armato che si sta inclinando, anche se al momento non desta grosse preoccupazioni, ma con il tempo potrebbe creare problemi di stabilità. L'aspetto comunque più serio, a detta di alcune mamme, è rappresentato dal marciapiede adiacente le uscite di sicurezza utilizzate in caso di emergenza, ad esempio in caso di un incendio, di un

A preoccupare sono un muro inclinato e il marciapiede sconnesso

Sicurezza, le mamme protestano per l'edificio scolastico di Bojano



terremoto o di un evento straordinario. Il pavimento di quel marciapiede oltre ad avere subito uno sprofondamento dovuto al fatto che il terreno sottostante il massetto in cemento ha subito un cedimento, si presenta fortemente sconnesso, per cui in caso di emergenza l'uscita che dà sullo stesso marciapiede potrebbe costituire un ostacolo pericoloso per gli alunni, le maestre e i bidelli. Va fatto presente che all'interno dell'edificio scolastico giornalmente tra

piccoli e adulti ci sono una quarantina di persone.

Quello che desta preoccupazione è il fatto che finora questa criticità sia stata trascurata e che il responsabile della sicurezza scolastica non l'abbia mai segnalata. Un fatto estremamente grave che potrebbe comportare addirittura la chiusura dell'edificio scolastico se il Comune non interverrà immediatamente a ripristinare la superficie e quindi la funzionalità del marciapiede in maniera tale che, in caso di emergenza, possa essere utilizzato come via di fuga.

Secondo indiscrezioni pare che ci sia stato in questi ultimi giorni un sopralluogo dei tecnici comunali per verificare le condizioni del marciapiede che, sempre a detta di qualche mamma, è un problema che si trascinerrebbe da qualche tempo. Se così fosse sarebbe estremamente grave, in quanto la salute dei bambini e la sicurezza degli ambienti scolastici sono aspetti importantissimi e prioritari sui quali non si può assolutamente transigere. Se come riferito da alcune mamme il marciapiede adiacente le porte di sicurezza non è in condizioni di praticabilità, la scuola andrebbe immediatamente chiusa per mancanza di norme di sicurezza.